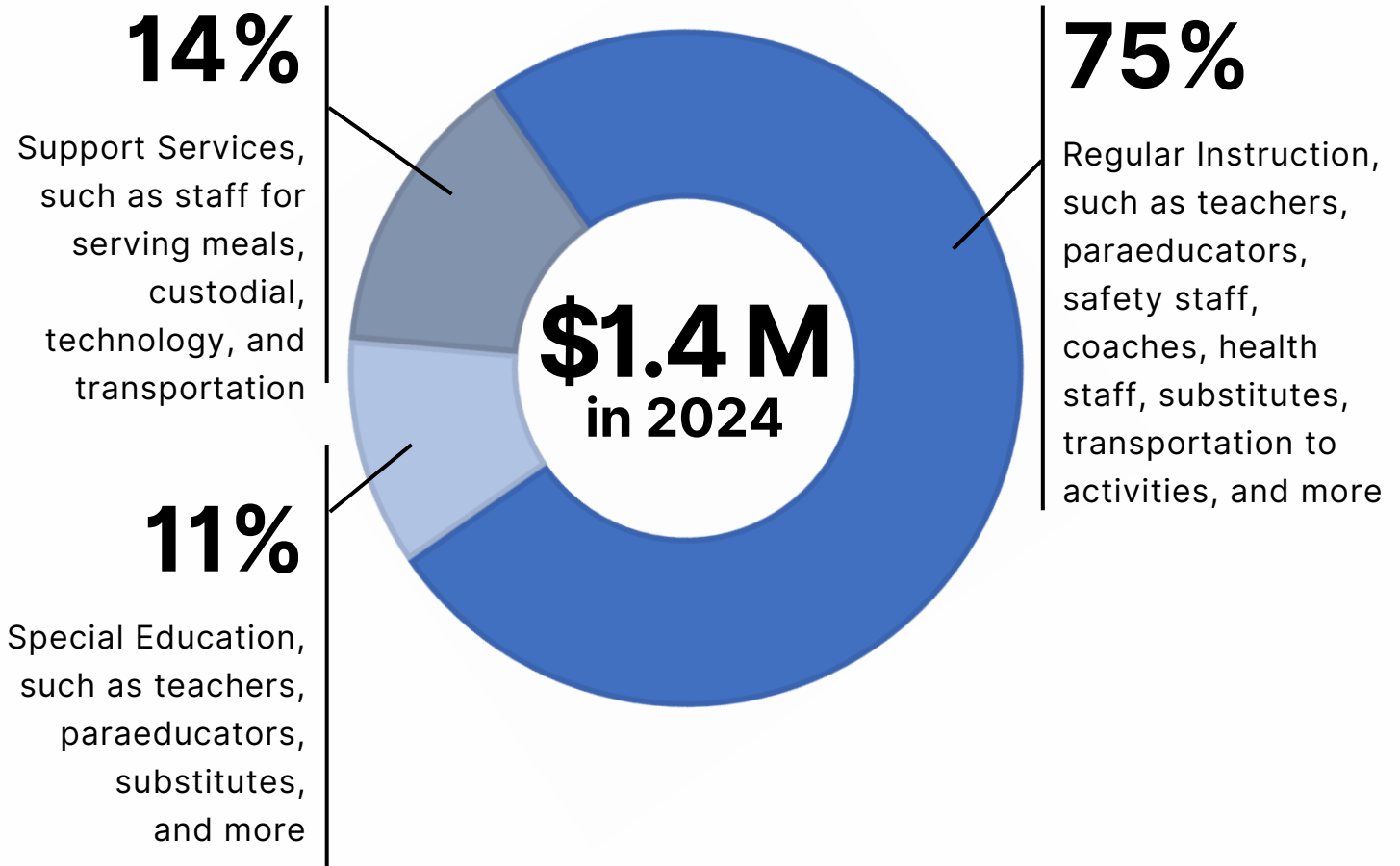


# BREWSTER SCHOOL DISTRICT 2024 REPLACEMENT LEVY

## Breakdown of the levy.

Most of this levy would pay for staff to maintain class sizes, offer services the state doesn't consider "basic education," and support our students. Below is an estimated breakdown of where the levy dollars are forecast to be spent to supplement underfunding by the state.



### Athletics

The levy funds the entirety of the district's General Fund spending on athletics and activities — as the state does not consider these part of "basic education."

### Safety

The levy also pays for the district's student supervision and security staff. The state provides very little funding for safety and security services.

### Staff

Levy dollars are used for staff in each and every school building in our district, including teachers, nurses, counselors, paraeducators, and more.

Learn more at [brewsterbears.org/levy](http://brewsterbears.org/levy)

# BREWSTER SCHOOL DISTRICT

# 2024 REPLACEMENT LEVY



**EDUCATIONAL PROGRAMS & OPERATIONS LEVY • ELECTION DAY IS APRIL 23, 2024**

## Why ask voters to replace the existing levy?

State and federal dollars do not fully fund the day-to-day operations of our local schools. The district relies on local taxpayers to help fund approximately 12% of its annual budget.

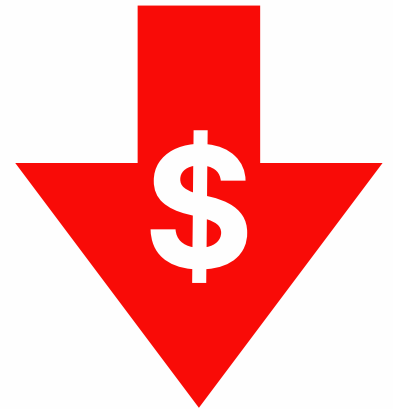
Without the levy funding, the district would need to cut its budget. And, because staffing costs are nearly 80% of the budget, positions would be in jeopardy of being eliminated.

	EP&O LEVY AMOUNT	EP&O RATE	EXISTING BOND	TOTAL TAX RATE
2025	\$1.6 M	\$2.25	\$1.75	\$3.97
2026	\$1.7 M	\$2.25	\$1.75	\$3.97
2027	\$1.7 M	\$2.25	\$1.75	\$3.97
2028	\$1.8 M	\$2.25	\$1.75	\$3.97

\*Levy rate: Annual amount paid per \$1,000 of assessed property value.

## Voters approve the maximum levy amount the school district can collect.

Importantly, school districts can only collect a set amount of money approved by voters. So if your property values increase, the rate is adjusted to ensure the district collects what was approved by voters for that year.



If voters approve this levy, the school district's total tax rate including the replacement levy and bond will be lower than it was in 2023.

	2023	2025
Bond	\$2.01	\$1.72
EP&O	\$2.40	\$2.25
Total*	\$4.41	\$3.97

\*Rate per \$1,000 of assessed property value.

# \$1.54

The EP&O Levy's estimated **cost per day** for the owner of a \$250,000 home.

*Español comienza en la página 3*

# BREWSTER SCHOOL DISTRICT

# IMPUESTO DE REEMPLAZO 2024



**IMPUESTO DE OPERACIONES Y PROGRAMAS EDUCATIVOS • EL DIA DE LAS  
ELECCIONES SERA EL 23 DE ABRIL, 2024**

## ¿Por qué pedir a los votantes que reemplacen este impuesto existente?

Los fondos estatales y fedéras no financian completamente las operaciones diarias de nuestras escuelas locales. El distrito depende de los contribuyentes locales para ayudar a financiar aproximadamente el 12% de su presupuesto anual.

Sin los fondos del impuesto, el distrito necesitaría recortar su presupuesto. Y como los costos de personal representan casi el 80% del presupuesto, los puestos estarían en peligro de ser eliminados.

	MONTO DEL GRAVAMEN EP&O	TASA EP&O	EXJSTENTE VINCULO	TOTAL TASA DE IMPUESTO
2025	\$1.6 M	\$2.25	\$1.75	\$3.97
2026	\$1.7 M	\$2.25	\$1.75	\$3.97
2027	\$1.7 M	\$2.25	\$1.75	\$3.97
2028	\$1.8 M	\$2.25	\$1.75	\$3.97

\*Tarifa del la Tasa de Impuesto: Cantidad anual pagado por cada \$1,000 del valor tasado de la propiedad.

## Los votantes aprueban la cantidad máxima del impuesto que el distrito escolar puede recaudar.

Es importante destacar que los distritos escolares solo pueden recaudar una cantidad determinada de dinero aprobada por los votantes. Entonces, si el valor de su prioridad aumenta, la tarifa se ajusta para garantizar que el distrito cobre lo aprobado por los votantes por ese año.



Si los votantes aprueban este impuesto, la tasa impositiva total del distrito escolar, incluido el impuesto de reemplazo y el bono, será mas bajo que en 2023.

	2023	2025
Bono	\$2.01	\$1.72
EP&O	\$2.40	\$2.25
Total*	\$4.41	\$3.97

\*Tarifa por \$1,000 de tasación  
El valor de la propiedad.

# \$1.54

**El costo diario**  
estimadode de la tasa del propietario de una casa de \$250,000

## Información detallada sobre el impuesto.

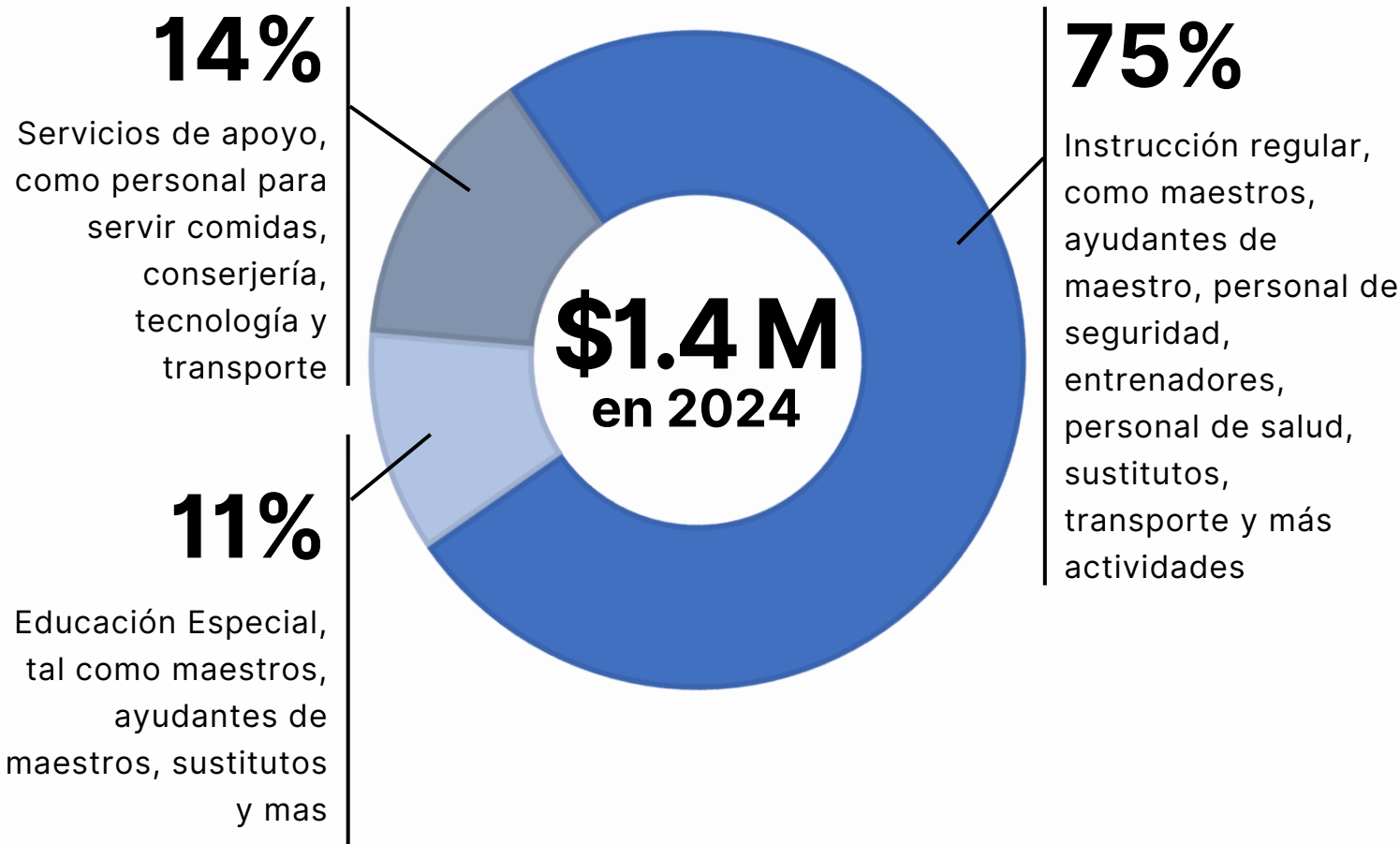
La mayor parte de este impuesto pagaría al personal para mantener el tamaño de las clases, ofrecer servicios que el estado considera "educación básica" y apoyar a nuestros estudiantes. A continuación, se muestra una explicación estimado de donde se prevé que se gasten los dólares del impuesto para completar la falta de financiación del estado.

Brewster School District  
P.O. Box 97  
Brewster, WA 98812

Non-Profit Org.  
U.S. POSTAGE  
PAID  
Brewster, WA 98812  
PERMIT #22

### BREWSTER PATRON LOCAL BREWSTER, WA 98812

Brewster School District does not discriminate in any programs or activities on the basis of sex, race, creed, religion, color, national origin, age, veteran or military status, sexual orientation, gender expression or identity, disability, or the use of a trained dog guide or service animal and provides equal access to the Boy Scouts and other designated youth groups. The following employee has been designated to handle questions and complaints of alleged discrimination: Civil Rights, Title IX, HIB, and Section 504 Coordinator: Jessica Garcia, 509-689-2581.



### Atletismo

El impuesto financia la totalidad del gasto del Fondo General del distrito en deportes y actividades, y a que el estado no los considera parte de la "educación básica."

### Seguridad

El impuesto también paga por el personal de seguridad y supervisión estudiantil del distrito. El Estado proporciona muy poca financiación para los servicios de seguridad y protección.

### Personal

Los dólares del impuesto se utilizan para el personal de todos y cada uno de los edificios escolares de nuestro distrito, incluidos maestros, enfermeras, ayudantes de maestros, consejeros y más.